

QUICK GUIDE

AIRFLOW[®] ONE

"I FEEL GOOD"



EMS 
MAKE ME SMILE.

DOWNLOAD ON MYEMS.DENTAL



General Instructions:
installation, cleaning,
reprocessing, maintenance ...



Treatment Recommendations
Guided Biofilm Therapy



EMS Dental
Installation & Maintenance

SUMMARY

EN ENGLISH ————— p.4

FR FRANÇAIS ————— p.8





WELCOME



We thank you for your trust in our newest product, the AIRFLOW® ONE, which will guide you into the world of GBT - GUIDED BIOFILM THERAPY.

Register your new unit on www.myems.dental and get an extra year of warranty. This warranty is only valid if you have completed your first yearly maintenance within 12 months after purchase.

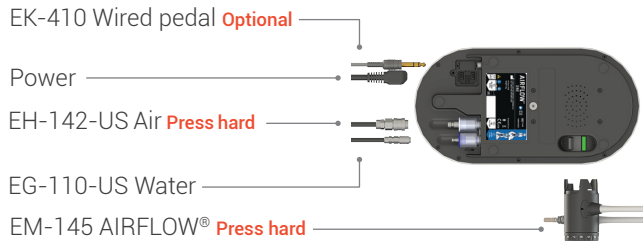


Before installation, download & read the instructions for use (www.myems.dental).

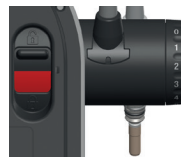


Connections

- + **EH-142-US** Air hose to the cabinet / dental unit.
- + **EG-110-US** Water hose to the cabinet / dental unit.



Ensure the cords are correctly connected.



Install the batteries in the pedal.





PLUS Powder: Sub and Supragingival.



Insert the powder chamber.



Functions

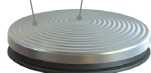
Powder chamber pressurization

ON/OFF

Power set

NORMAL Press gently

BOOST Press hard



CLASSIC Powder: Supragingival on enamel only.



The use of the WATER Bottle is optional.



If the bottle is not attached, the device will use the external water supply.



The bluetooth communication is compliant with the Federal Communications Commission (FCC) rules and regulations regarding unlicensed transmissions "FCC 47 CFR Part 15, Subpart B".

CLEAN



DISINFECTION of the irrigation lines

! Consult the instruction for use (FB-621).

Refer to the chapter of water line cleaning & disinfection of your AIRFLOW® ONE.



CLEANING AND REPROCESSING between each patient



Clean the external surface of the device with Hu-FriedyAdvantaClear™ Surface Disinfectant or other compatible intermediate-level surface disinfectant available in your country.



Reprocess your handpieces

MAINTENANCE

EN



INSPECT



Check the blue water filter and change it if needed.



ANNUAL Preventive maintenance

Send your device to the EMS repair center.

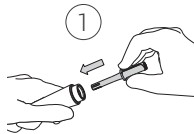


TROUBLESHOOTING

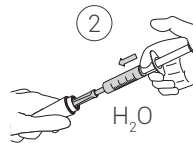
Handpiece clogged



Use Easy Clean



Place the Easy Clean into the handpiece.



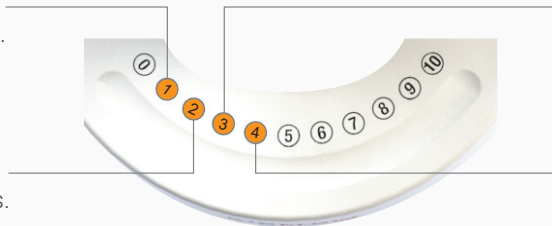
Empty water-filled syringe into the Easy Clean



Dry both sides of the handpiece with compressed air.

Service needed
Stop using your device.

Batteries low
Change pedal batteries.



Missing cord
Check your cord connection.

Overheating
Wait for cooling.
If error repeats, call service .



BIENVENUE

FR



Nous vous remercions de nous avoir fait confiance en vous équipant de notre nouvel appareil, l'**AIRFLOW® ONE**. Ce dernier vous guidera dans le monde de la GBT - **GUIDED BIOFILM THERAPY**.

Enregistrez votre nouvel appareil sur www.myems.dental et bénéficiez d'une année supplémentaire de garantie. Cette garantie n'est valable que si vous avez effectué votre première maintenance annuelle dans les 12 mois après achat.



Avant l'installation, téléchargez et lisez attentivement le mode d'emploi (www.myems.dental).



Branchements

- + **EH-142-US** Branchez le tuyau d'air à votre cabinet/unité dentaire.
- + **EG-110-US** Branchez le tuyau d'eau à votre cabinet/unité dentaire.

EK-410 Pédale filaire

Facultative

Alimentation électrique

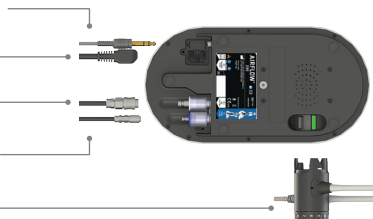
EH-142-US Tuyau d'air

Appuyez fermement

EG-110-US Tuyau d'eau

EM-145 AIRFLOW®

Appuyez fermement



Vérifiez que le cordon soit bien verrouillé.



←
APPUYEZ
FERMEMENT



Placez les piles dans votre pédale.





Poudre **PLUS** : sous- et supra-gingival.



Poudre **CLASSIC** : supra-gingival sur l'émail seulement.



Insérez la chambre à poudre.



L'utilisation de la bouteille d'EAU n'est pas obligatoire.



Si la bouteille n'est pas installée dans l'appareil, vous devez utiliser une alimentation en eau externe.



Fonctions

Pression d'air AIRFLOW®

ON/OFF

Réglage de la puissance

NORMAL
Appuyez délicatement

BOOST
Appuyez fermement

Cordon d'eau AIRFLOW®



La communication Bluetooth est conforme aux règles et règlements de la Federal Communications Commission (FCC) concernant les transmissions «FCC 47 CFR Part 15, Subpart B».

NETTOYAGE

FR



DÉSINFECTION des lignes d'eau

! Consultez le mode d'emploi (FB-621).

Référez-vous au chapitre de nettoyage et désinfection des lignes d'eau de votre AIRFLOW® ONE.



NETTOYAGE ET RETRAITEMENT entre chaque patient



Nettoyer la surface externe de l'appareil avec Hu-Friedy AdvantaClear™ Désinfectant de surface ou autre désinfectant de surface de niveau intermédiaire compatible disponible dans votre pays.



Retraitez les pièces à main

MAINTENANCE



VÉRIFICATIONS



Vérifiez le filtre à eau bleu et remplacez-le si nécessaire.



CHAQUE ANNÉE Maintenance préventive

Envoyez l'appareil à votre centre de réparation agréé EMS.

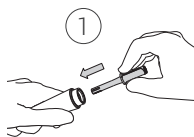


DÉPANNAGE

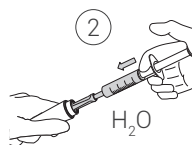
Pièce à main bouchée



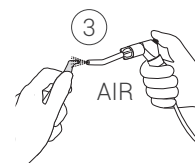
Utilisez l'Easy Clean



Placez l'outil Easy Clean dans la pièce à main.

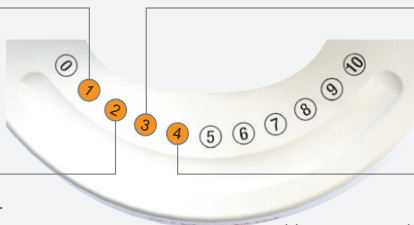


Rincez la pièce à main à l'aide d'une seringue remplie d'eau.



Séchez les deux côtés de la pièce à main à l'air comprimé.

Entretien nécessaire
Cessez d'utiliser l'appareil.



Batterie faible
Changez les piles de la pédale.

Cordon manquant
Vérifiez la connexion des cordons.

Surchauffe
Attendez que l'appareil refroidisse.
Si l'erreur persiste, contactez le support technique EMS.



HEADQUARTERS

CH

NYON, SWITZERLAND

ELECTRO MEDICAL SYSTEMS SA

Chemin de la Vuarpillière 31

CH - 1260 Nyon

www.ems-dental.com/en/contact

www.ems-dental.com

T. +41 22 994 47 00

F. +41 22 994 47 01

WORLDWIDE EMS AFFILIATES



DE

MUNICH, GERMANY
EMS ELECTRO MEDICAL SYSTEMS GMBH
 Stahlgruberring 12
 DE - 81829 München
 T. +49 89 42 71 61 0
 F. +49 89 42 71 61 60
 E-mail: info@ems-ch.de

FR

FONCINE, FRANCE
EMS ELECTRO MEDICAL SYSTEMS FRANCE SARL
 32, route de Pontarlier
 FR - 39460 Foncine-le-Haut
 T. +33 3 84 51 90 01
 F. +33 3 84 51 94 00
 E-mail: info@ems-france.fr

ES

MADRID, SPAIN
EMS ELECTRO MEDICAL SYSTEMS ESPAÑA SLU
 C/ Tomás Bretón, 50-52 2ª planta
 ES - 28045 Madrid
 T. +34 91 528 99 89
 E-mail: info@ems-espana.com

IT

MILANO, ITALY
EMS ITALIA S.R.L.
 Via Carlo Pisacane 7B
 IT - 20016 Pero (MI)
 T. +39 02 3453 8111
 F. +39 02 3453 2778
 E-mail: dental@ems-italia.it

PL

KATOWICE, POLAND
EMS POLAND SP. Z O.O.
 Al. Rodzińskiego 188H
 PL - 40-203 Katowice
 T. +48 32 4937060
 E-mail: info@ems-poland.com

SE

STOCKHOLM, SWEDEN
EMS NORDIC AB
 Hammarby Fabriksväg 61
 SE - 120 30 Stockholm
 T. +46 8 899 102
 E-mail: info@ems-nordic.se

JO

AMMAN, JORDAN
EMS ELECTRO MEDICAL SYSTEMS JORDAN
 No.2 - second floor, 195 Arar (Wadi Saqra) str.
 JO - Amman
 T. +962790228060

UK

CAMBRIDGESHIRE, ENGLAND
EMS UK LTD SUITE 2
 Xenus House
 Sandpiper Court
 Phoenix Park - Eaton Socon
 UK - St Neots, Cambridgeshire
 PE19 8EP
 T. +44 01480 587260
 Email: info@ems-unitedkingdom.com

US

DALLAS, USA
EMS CORPORATION
 11886 Greenville Avenue, Ste 120
 US - Dallas, Texas 75243
 T. +001 972 690 8382
 F. +001 972 690 8981
 E-mail: info@ems-na.com

AU

SYDNEY, AUSTRALIA
E.M.S. ELECTRO MEDICAL SYSTEMS OCEANIA
 Unit 1, Building 4 – Sydney Corporate Park
 160 Bourke Road
 AU - Alexandria, NSW 2015
 T. +61 405 095 867
 E-mail: info@ems-oceania.com

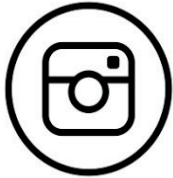
JP

TOKYO, JAPAN
E.M.S. JAPAN BRANCH OFFICE
 Eminent Ningyoucho Bld 6F,
 9-18, Kobuna-cho, Nihombashi,
 JP - Chuo-ku, Tokyo, 103-0024
 T. +81 (0) 3-6810-9351
 F. +81 (0) 3-6810-9352
 E-mail: emsjapan@ems-ch.com

CN

SHANGHAI, CHINA
医迈斯电子医疗系统贸易(上海)有限公司
E.M.S. ELECTRO MEDICAL SYSTEMS TRADING (SHANGHAI) CO., LTD.
 24A, Jin Sui Mansion,
 N°379 Pudong Nan Rd.
 CN - Shanghai 200120
 Tel. +86 21 3363 2323
 E-mail: emschina@ems-ch.com

FOLLOW US



EMS Dental



EMS Dental -
International



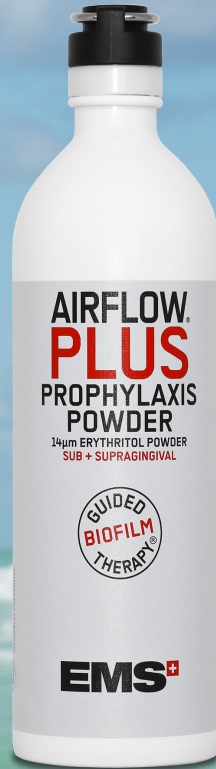
EMS Dental



imprimé en
suisse



ONLY USE ORIGINAL AIRFLOW® POWDERS



Beware of so-called „EMS compatible“ powders in the market, which can damage oral tissues and the device. See here a nozzle completely damaged by such aggressive powders.

- ▶ Use only EMS powders with your EMS devices.
- ▶ The use of not authorized powders by EMS will result in a loss of warranty.





CE 0124

EMS 
PRINTED IN SWITZERLAND
WWW.EMS-DENTAL.COM